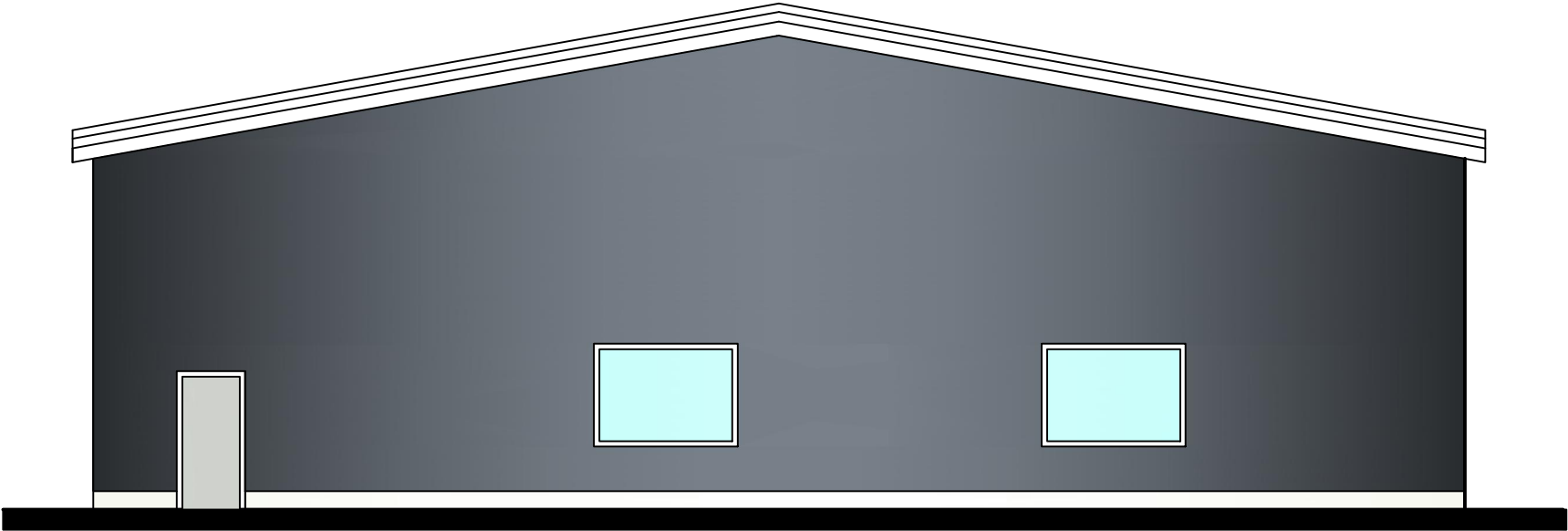
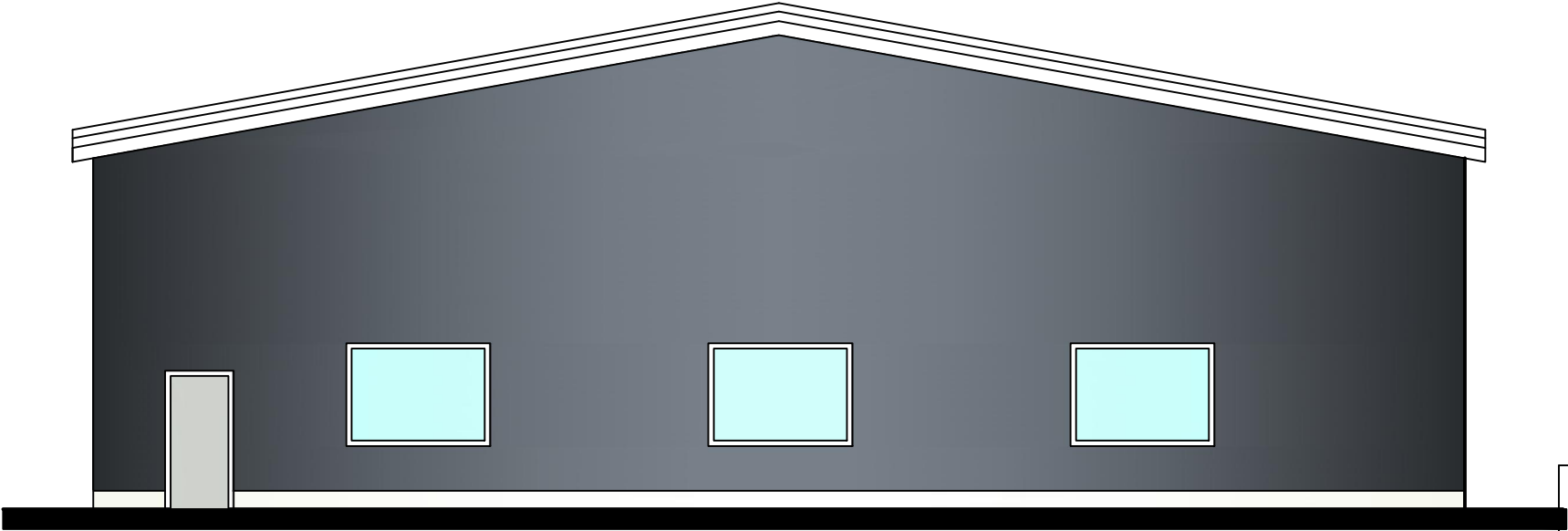


ELEWACJA PÓŁNOCNA



ELEWACJA POŁUDNIOWA



BIK-ZELBET®
BIK-STAL®
BIK-BASE®

| | | | |
|--|--|------------------|--------|
| BIURO USŁUG BUDOWLANYCH | | | |
| inż. Zdzisław Konecki 63–400 Ostrów Wlkp., ul. Strzelecka 118b/4 | | | |
| Nazwa rysunku: Elewacja północna i południowa | | | |
| Obiekt: | Budynek garażowy | Skala: 1:100 | |
| Adres budowy: | Pleszew, ul. Polna,dz.nr 2251,2252,2257,2246 | Data: 04.2020 | |
| Inwestor: | Przedsiębiorstwo Komunalne Sp. z o.o. 63–300 Pleszew, ul. Fabryczna 5 | Nr.rys.: 9 | |
| PROJEKTANT ARCHITEKTURA | Imię i Nazwisko | Nr uprawnień | Podpis |
| | mgr inż. arch. Jarosław Krawczyk | UAN–8386/64/90 | |
| | | | |
| KONSTRUKCJA PROJEKTANT SPRAWDZAJĄCY | inż. Zdzisław Konecki | UAN8386/51/86 | |
| | mgr inż. Grzegorz Klonowski | WKP/0169/P00K/05 | |