

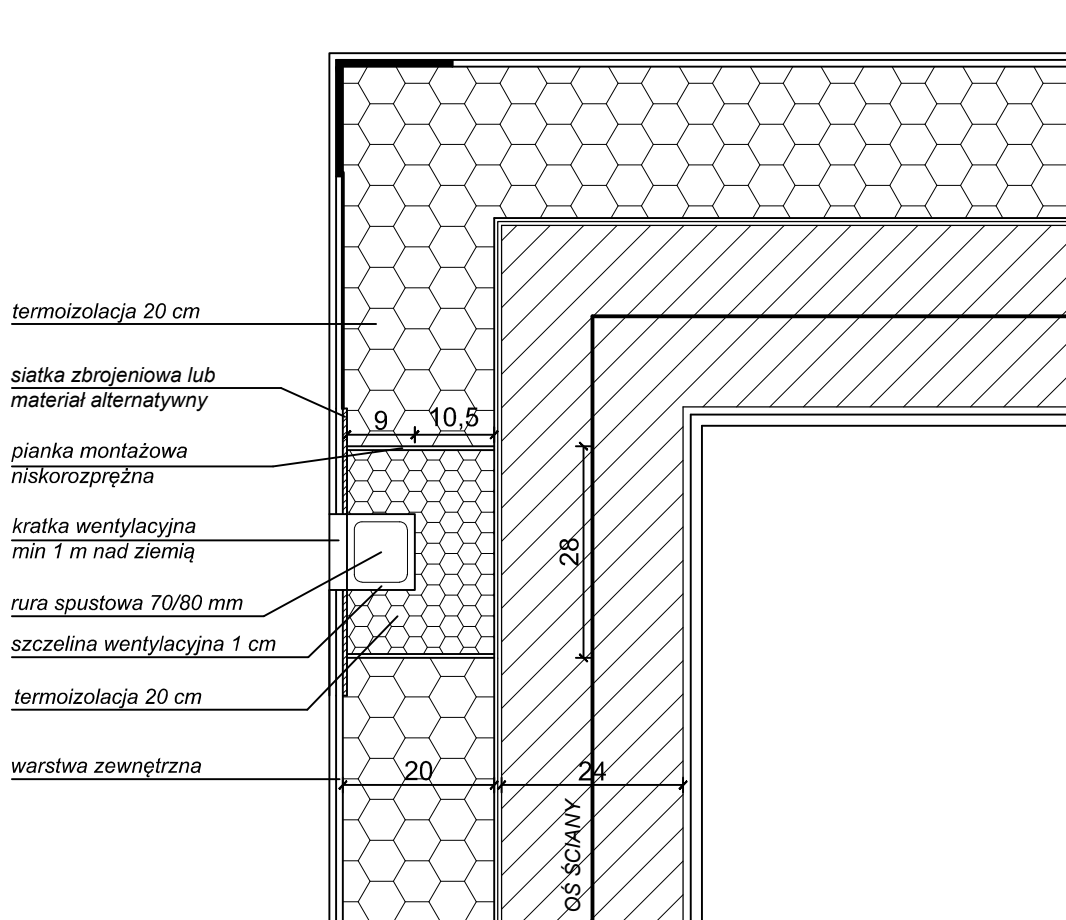
## SZCZEGÓŁ OCIEPLENIA RURY SPUSTOWEJ NR 1.2

### ŚCIANA ZEWNĘTRZNA :

1. pustak gazobetonowy 24 cm

2. styropian 20 cm

3. tynk cem-wap



BIURO USŁUG BUDOWLANYCH			
inż. Zdzisław Konecki 63-400 Ostrów Wlkp., ul. Strzelecka 118b/4			
Nazwa rysunku: Szczegół nr 2			
Obiekt:	Budynek usługowo-socjalny	Skala:	1:10
Adres budowy:	Pleszew, ul. Polna, dz.nr 2251,2252,2257,2246	Data:	02.2020
Inwestor:	Przedsiębiorstwo Komunalne Sp. z o.o. 63-300 Pleszew, ul. Fabryczna 5	Nr.rys.:	8
	Imię i Nazwisko	Nr uprawnień	Podpis
KONSTRUKCJA			
PROJEKTANT	inż. Zdzisław Konecki	UAN8386/51/86	
SPRAWDZAJĄCY	mgr inż. Grzegorz Klonowski	WKP/0169/P00K/05	