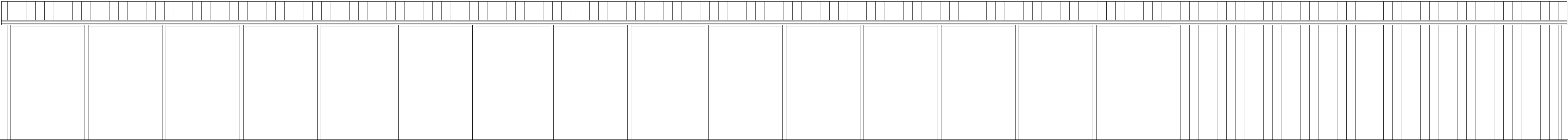
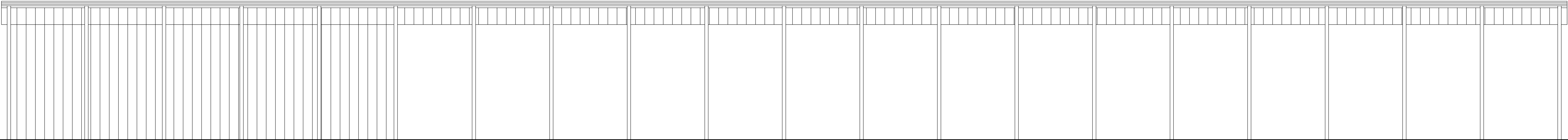


ELEWACJA WSCHODNIA



ELEWACJA ZACHODNIA



BIURO USŁUG BUDOWLANYCH inż. Zdzisław Konecki 63–400 Ostrów Wlkp., ul. Strzelecka 118b/4			
Nazwa rysunku: Elewacje podłużne północna i południowa			
Obiekt:	Punkt Selektywnej Zbiórki Odpadów Komunaln.	Skala:	1:100
Adres budowy:	Pleszew, ul. Polna, dz. nr 2251, 2252,2257	Data:	01.2020
Inwestor:	Przedsiębiorstwo Komunalne Sp. z o.o. 63–300 Pleszew, ul. Fabryczna 5	Nr.rys.:	8
PROJEKTANT ARCHITEKTURA	Imię i Nazwisko	Nr uprawnień	Podpis
	mgr inż. arch. Wojciech Lepszy	85/DSOKK/2017	
PROJEKTANT KONSTRUKCJA			
	inż. Zdzisław Konecki	UAN8386/51/86	